

農業技術センターニュース

2006年10月

岐阜県農業技術センター 岐阜市又丸729-1 TEL 058-239-3131
南濃試験地 海津市海津町平原1165 TEL 0584-53-0175
池田試験地 揖斐郡池田町般若畑631-11 TEL 0585-45-3837
<http://www.cc.rd.pref.gifu.jp/g-agri/index.html>

トマトの「独立ポット耕栽培」普及を開始



今年度、2戸の生産者(瑞穂市、関市)の方が導入されました。

- 左写真は、瑞穂市の生産者の方
- ・15aの規模で栽培されています。
 - ・7月20日に播種し、10月8日より収穫が始まっています。
 - ・栽培ベンチは、据え置き式を採用(下写真)、生産者の方がお一人で施工されました。



1株ずつ離れたポットで栽培

- ・独立しているため病気が広がらない安定した生産
- ・接ぎ木を必要とせず、育苗コストや期間の大幅減
- ・ポットがハウスの土と離れ土壌病害が発生しにくい

トマト「ポット耕栽培」研究会を開催

(事務局:農産園芸課)

○6月13日、8月22日に開催し、生産者をはじめ、農協、農業改良普及センター等関係機関が集まりました。

○この後、11月7日、2月6日に開催する予定です。

○「独立ポット耕栽培」の概要、栽培実績などを紹介し、栽培試験ハウスにおいて現地検討をします。



(南濃試験地での現地検討)

(独立ポット耕栽培の概要紹介)

環境に優しい培養液の循環システム

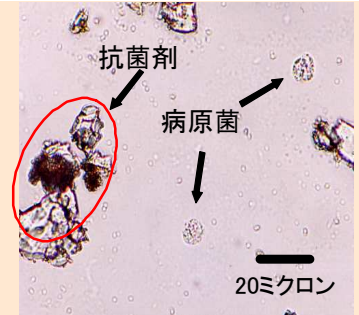
無機銀系抗菌剤を用いた培養液除菌システムの実用化研究に取り組んでいます。

特徴

- ・接触型の無機銀系抗菌剤
→銀の溶出が極めて少ない
- ・循環養液中の病原菌密度を低下
→ピシウム菌や青枯病菌など



無機銀系抗菌剤



抗菌剤との接触により
死滅した病原菌



除菌処理

無処理

トマトの独立ポット耕栽培



花き類の底面給水栽培



試作した除菌装置

トルコギキョウの新品種を育成



Etoiles purple



Etoiles white

Etoiles エトワールシリーズ

“エトワール”とはフランス語で“星”を意味します

- ・F1品種です
- ・初夏から秋まで栽培可能です
- ・平坦地から高冷地まで栽培可能です
- ・野生種の形質を取り入れました
- ・星咲で新しいトルコギキョウです
- ・茎が細く、しなやかです
- ・和風のイメージがあります
- ・品種登録申請出願中



Etoiles pink

飛騨高冷地フラワーコンテストに於いてエトワールパープルが金賞を受賞しました。